



**«Специфика сотрудничества ДОО с социальными
партнёрами по ранней профориентации детей в
условиях
сельской местности»**

(из опыта работы
МБДОУ «Юбилейный детский сад № 19 «Журавушка»)

Подготовила воспитатель:
Тюрина О.А.



Дмитрий Анатольевич Медведев отметил:
*«Нужно повышать престиж профессионального труда,
престиж работы у станка, престиж работы вообще
любого профессионального труда».*

Один из аспектов образовательной области «Социально – коммуникативное развитие» направлен на достижение цели формирования положительного отношения к труду.

Цель - создание условий для формирования у дошкольников представлений о разнообразии существующих профессий нашего посёлка и их ценности.



Заключены договоры о сотрудничестве со следующими социальными партнёрами:

- МБОУ «Юбилейная СОШ»;
- «Школа искусств»;
- Библиотека п. Юбилейный;
- Физкультурно-оздоровительный комплекс «Юбилейный»;
- Поликлиника БУЗ ВО Тотемская ЦРБ п. Юбилейный;
- МПРО приход храма преп. Вассиана Тиксненского п. Юбилейный;
- «Юбилейное ЛПУМГ»

Формы взаимодействия и формы коммуникации:

- экскурсии;
- виртуальные экскурсии;
- обсуждения;
- рассматривание картинок;
- проведение театрализованных кукольных представлений;
- дидактические, подвижные игры;
- занятия по овладению определёнными умениями;
- занятия с элементами трудовой деятельности и т.д.

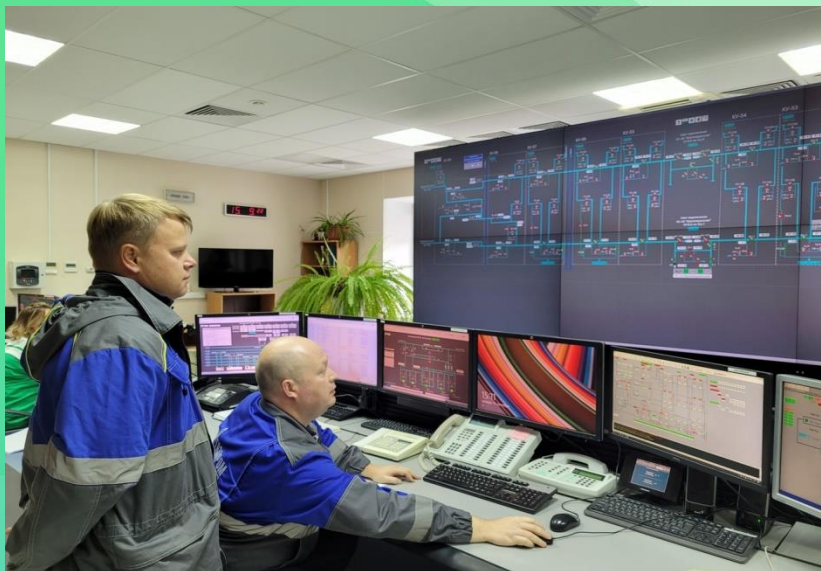
Экскурсия в пожарную часть КС №16



Встречи с сотрудниками пожарной части на территории детского сада

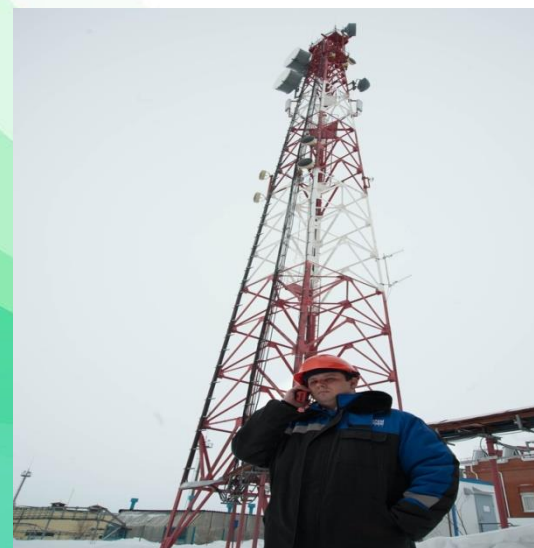
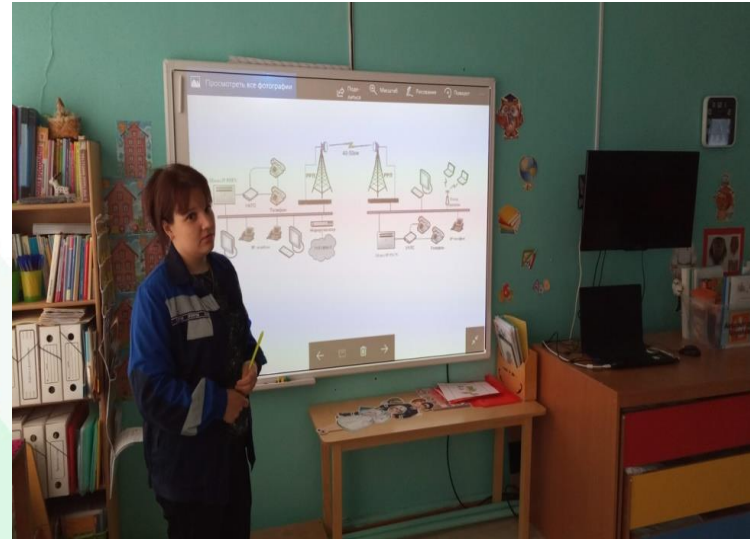
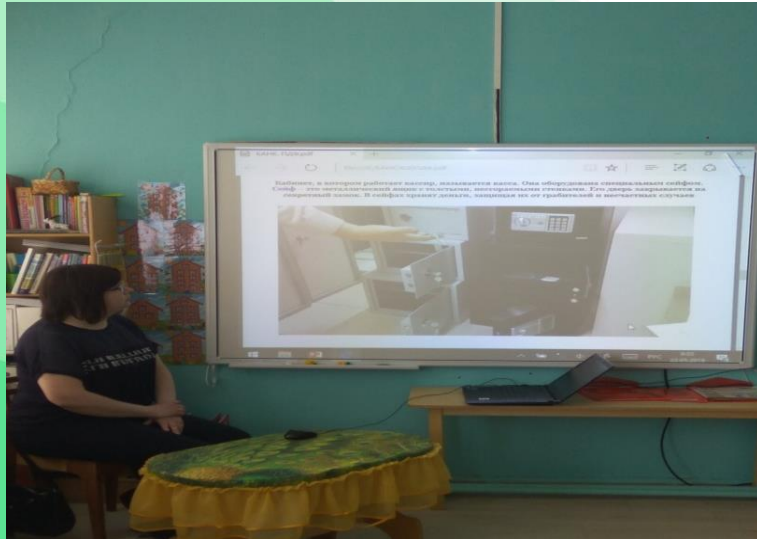


Экскурсия по территории компрессорной станции



«Гость группы»

Знакомство с профессией бухгалтер и электромонтёр службы связи



Знакомство со специалистом по охране труда и инженером по радиосвязи



Встречи с сотрудниками ГИБДД



Экскурсия в школу искусств



Экскурсия в школу



Экскурсия в кабинет биологии, физики, физкультурный зал



Экскурсия в библиотеку



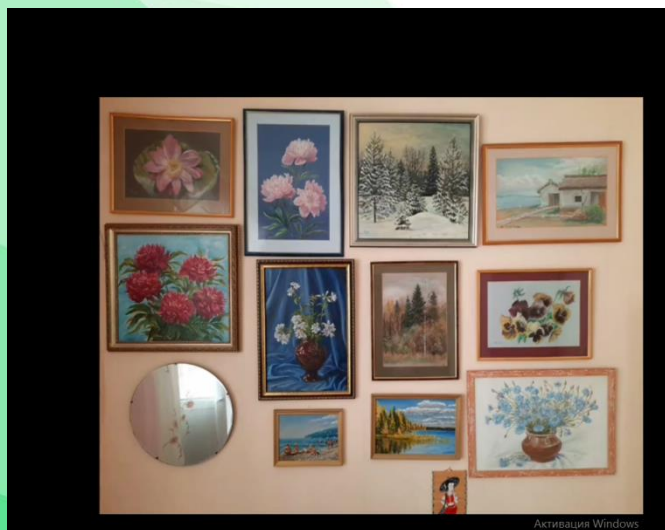
Дети помогли «лечить» книги



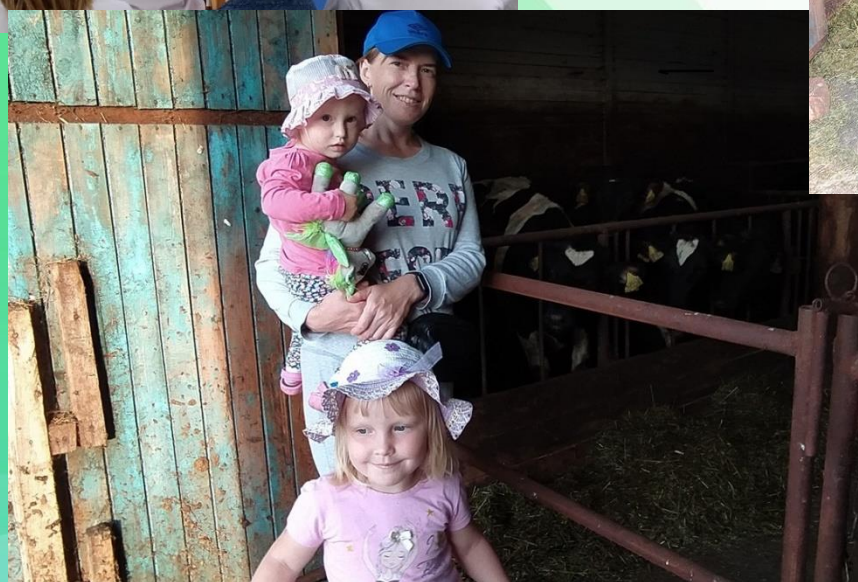
«Юбилейная КС 16» НПС «Погорелово» «ООО СХП Устюгмолоко отделение Погореловское»



«Виртуальные экскурсии»



Знакомство с профессиями фермерского хозяйства



Макеты фермерского хозяйства «Труд людей на селе осенью», «Ферма»



Мини – музей молочной продукции «Молочная страна»



Знакомство с мастерицами нашего посёлка: Картины в технике «Лоскутное шитьё» Веры Алексеевны Мелешко



Выставка половиков

Мастерица Любовь Семёновна Быкова



Домашний хлеб по старинным русским рецептам Татьяны Алексеевны Арестовой



Знакомство детей с жерновами для изготовления муки и выпечкой хлеба в печи в старые времена в музее «Русская изба», встреча с кондитером



Помощь родителей в пополнении развивающей предметно-пространственной среды для сюжетно-ролевых игр









Социальное партнёрство позволило нам не только расширить представления детей о рабочих профессиях посёлка, условиях работы, ценности труда, но и сформировать у детей устойчивую игровую мотивацию, сохранение интереса к той или иной профессии нашего посёлка.



*«Выбор профессии –
это не только выбор той
или иной профессиональной
деятельности, но
и выбор жизненной дороги,
поиск своего места в
обществе»
Л.С. Выготский.*

Спасибо за внимание!